

# YELLO

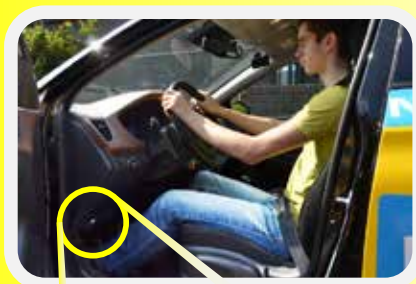
Voertuig controle  
Hyundai i20



# Motor

# Motor

## Openen van de motorkap:



### Motorkap hendel in de auto:

- Linksonder in de auto, bij de zijkant, zit de hendel om de motorkap te ontgrendelen (zie pictogram op de hendel)
- Trek de hendel naar je toe. Je hoort een klik en de motorkap is (gedeeltelijk) ontgrendeld
- Aan de voorzijde van de auto kun je, in de spleet die ontstaan is, nu de ontgrendelingshendel voelen die nog overgehaald dient te worden



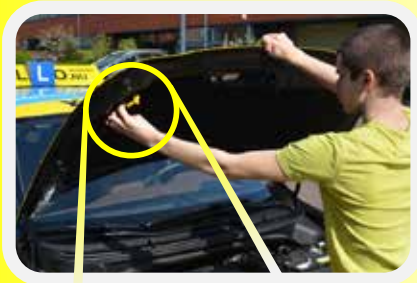
### Ontgrendelingshendel onder de motorkap:

- Deze hendel dient naar links gehaald te worden om de motorkap definitief te ontgrendelen
- Aan de linkerzijde (AAN DE BINNENZIJDE VAN DE MOTORKAP) zit de motorkapsteun die je kunt gebruiken om de motorkap omhoog te houden



# Motor

## Openen van de motorkap:



### Borgen van de motorkapsteun:

- Haal de motorkapsteun uit de houder, welke onder de motorkap zit (trek de steun naar rechts uit de houder)



- Plaats de steun in de opening van de motorkap, welke aan de linkerzijde van de auto zit
- “Borg” de steun door de steun bij het geel naar je toe te trekken



# Motor



Koelvloeistof

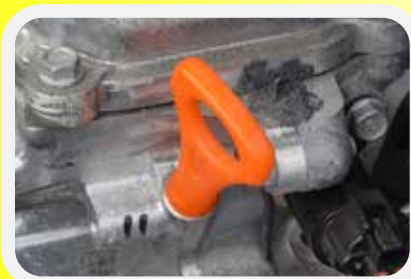
Ruitensproeier-  
vloeistof

Peilstok  
motorolie

Vuldop  
motorolie

Rem-  
vloeistof  
(voetrem)

Accu



Peilstok  
motorolie



Koel-  
vloeistof



Vuldop  
motorolie



Accu



Rem-  
vloeistof  
(voetrem)



Ruitensproeier-  
vloeistof

# Motor



## Peilstok motorolie:

- 1 keer per maand controleren
- Peilen met een koude motor óf na 1/2 uur stilstaan
- Peilstok eerst schoonvegen, daarna terug steken, eruit halen, horizontaal houden en aflezen tussen min. en max.



## Vuldop motorolie:

- Voor het vullen van de motorolie
- Vullen met hetzelfde type motorolie als wat er al inzit (dit is te vinden in de handleiding van de auto)
- Gebruik een trechter



## Rem vloeistof (voetrem):

- 1 keer per maand controleren
- Gesloten circuit (er kan niets uitlopen /verdampen)
- Niveau moet tussen min. en max. niveau inzitten, zo niet dan zit er een lek in de leidingen óf de remblokken zijn versleten
- Zelf NIET bijvullen maar naar de garage gaan



## Koelvloeistof:

- 1 keer per maand controleren
- Gesloten circuit (er kan niets uitlopen /verdampen)
- Niveau moet tussen min. en max. niveau inzitten, zo niet dan zit er een lek in de leidingen
- Eventueel vullen met: koelvloeistof /kraanwater (slootwater bij nood)



## Accu:

- Onderhoudsvrije accu
- Gebruik voor: starten + alle elektrische elementen (lampen, radio, achterrautverwarming e.d.) + starten van andere auto
- Zelf niets aan doen



## Ruitensproeiervloeistof:

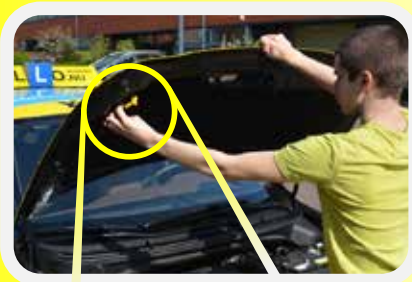
- 1 keer per maand controleren
- Gebruik ruitensproeiervloeistof met voldoende antivries
- Verbruik in wintermaanden is groter dan in de zomer in verband met het pekkel (zout) en vuil op de voorruit

# Motor

## Sluiten van de motorkap:



- Haal eerst de staaf aan de linkerzijde uit de houder van de auto



- Klik deze staaf weer in de daarvoor bestemde houder onder de motorkap



- Bij het sluiten van de motorkap houd je de voorzijde van de motorkap met twee handen vast tot op ongeveer 25 cm hoogte van de ontgrendelingshendel
- Laat nu de motorkap in zijn geheel in één keer naar beneden dicht vallen